



SOLUCIONES DE SOPORTE DE LOSA PT



UNISPAN 
SOLUCIONES DE ENCOFRADOS Y ANDAMIOS



NO
GOLPEAR
NI RECIBIR VIGAS
DADAS

NO
GOLPEAR
NI RECIBIR VIGAS
DADAS



SOPORTE DE LOSA PT

Aspectos Generales

El soporte UNISPAN PT es un sistema de soporte para losa con placa que se compone de puntales, gatas, travesaños y diagonales, y sobre este sistema, vigas de aluminio primarias y secundarias.

Cuenta con distintas medidas de travesaños, que brindan gran versatilidad y modularidad a la hora de enfrentar las diversas formas de las losas. Además, cuenta con vigas de aluminio de distintos tamaños, lo que permite ajustar y modular con exactitud las obras, certificando mayor calidad y productividad.





El sistema de soporte UNISPAN PT permite abarcar proyectos que sobresalen del estándar, tanto como de doble alturas como lugares de difícil acceso, constituyendo este sistema uno de los más versátiles y modulares del mercado.







Características y Usos



CARACTERISTICAS DEL SISTEMA

El sistema se constituye en su base de gatas, las que soportan a los puntales que van desde 100cm a 400cm de altura. Los puntales a su vez están conectados entre sí por travesaños que van desde los 60cm hasta los 250cm. Todo este sistema está estructurado contra los esfuerzos laterales por diagonales. Además, permite montar puntales sobre puntales para así alcanzar las alturas requeridas por nuestros clientes.

Sobre el sistema de soporte van gatas J para soportar las vigas de aluminio y gatas multivías para los encuentros entre vigas.

Las vigas de aluminio son las más livianas del mercado (3,6kgs/ml), por lo que un elemento de 3,5m pesa 12,6 kgs, muy fácil de transportar por una persona.

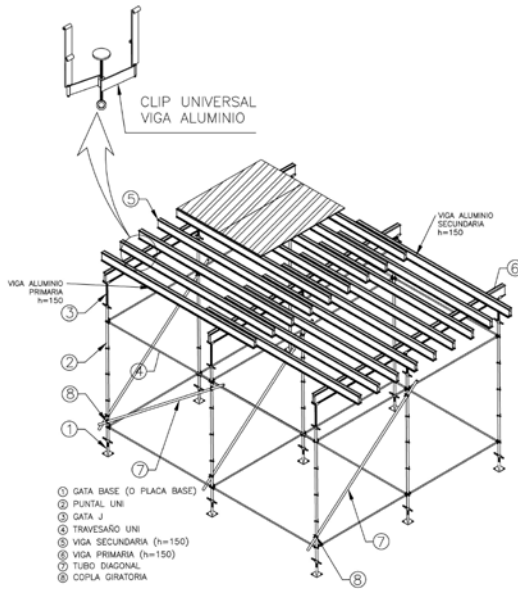
Para el armado, se colocan las gatas base o placa base sobre el piso, luego, sobre ellas, se instalan los puntales UNISPAN; éstos se arriostran en las dos direcciones con travesaños UNI. Sobre los puntales se apoyan las gatas J que, a su vez, apoyan las vigas de aluminio.

Cuando se apoyan dos vigas sobre el mismo puntal se usan gatas multivías o gatas U (con mayor espacio), en lugar de J. Una vez completado el armado se instala el arriostramiento diagonal.

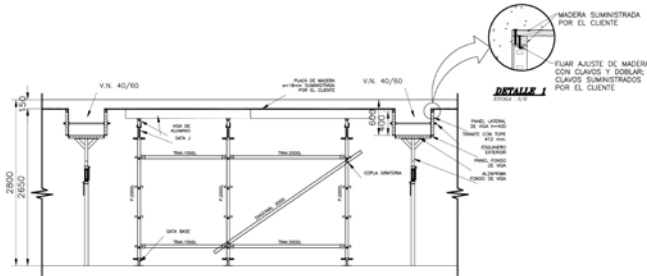


SISTEMA SOPORTE DE LOSA PT / ESTANDAR

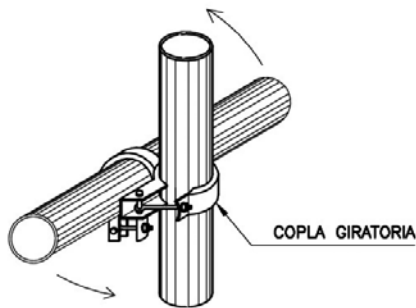
El sistema de soporte de losa UNISPAN PT estándar es un soporte que se encuentra conectado en su totalidad a través de travesaños y puntales, en su parte superior es enlazado por vigas de aluminio, conformando una estructura rígida y versátil para ajustarse a cualquier forma requerida.



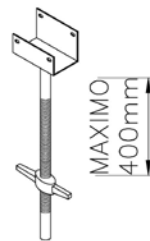
ISOMETRICA SOPORTE DE LOSA PT ESTANDAR
 ESCALA: S/E



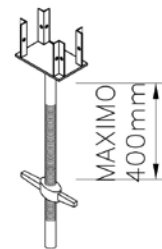
CORTE SOPORTE DE LOSA PT ESTANDAR
 ESCALA: S/E



COPLA GIRATORIA
 ESCALA: S/E



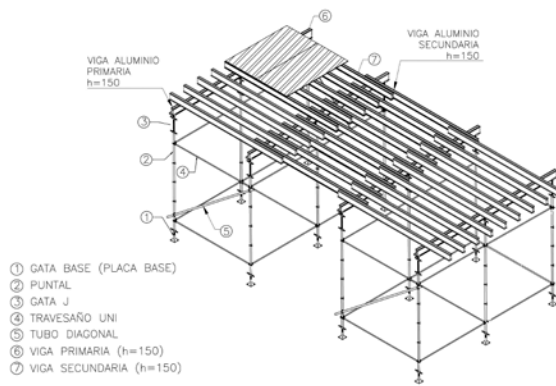
GATA "J"
 ESCALA: S/E



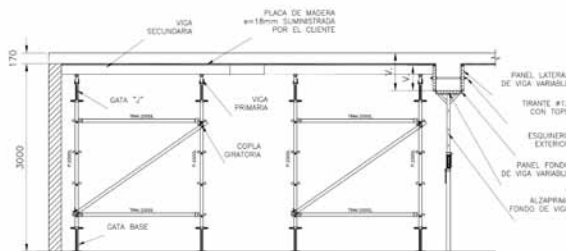
GATA MULTIVIA
 ESCALA: S/E

SISTEMA SOPORTE DE LOSA PT / TORRETA

El sistema de soporte de losa UNISPAN PT torreta es una variación del PT estándar. La gran diferencia radica en que a este sistema se le retiran travesaños conformando torretas autoestructuradas, brindando áreas libres para el tránsito del personal en obra.



ISOMETRICA SOPORTE DE LOSA PT TORRETA
ESCALA: S/E



CORTE SOPORTE DE LOSA PT TORRETA
ESCALA: S/E







CHILE

Eliodoro Yáñez 1761, Santiago

Tel. (56-2) 2784 9000

www.unispan.com



COLOMBIA

Km 2 Via Zona Franca Palma Seca / Palmira

Tel. (57-2) 666 4040

www.unispan.com.co



EEUU

600 Seasons Rd Ston, Ohio

Tel. 1-330-247-1618

www.unispan.com



MEXICO

Cerro de Las Campanas N°3 Int.401

Col. San Andrés Atenco

Tlalnepantla de Baz, Estado de México

México, CP 54040

Tel. (52-55) 5888 5588

www.unispan.com.mx



PANAMA

Calle 153 Este, Urbanización Industrial ANASA

(Puente elevado de Pedregal) Bodega 4

Tel. (507) 220 6438

www.unispan.com



PERU

Baltazar La Torre 906, San Isidro, Lima, Perú

Tel. (51-1) 264 1242

www.unispan.com.pe