



SOLUCIONES DE SOPORTE DE LOSA HI LOAD



UNISPAN 
SOLUCIONES DE ENCOFRADOS Y ANDAMIOS





SOPORTE DE LOSA HI LOAD

Aspectos Generales

El soporte UNISPAN HI LOAD se utiliza para soportar losas y vigas de gran altura. El sistema está compuesto por marcos de gran resistencia que se conectan con diagonales para conformar las estructuras de soporte.

Es una solución sencilla, robusta y de fácil armado. Las torres se pueden ir armando en altura o ser montadas en el suelo para después ser izadas.

Este tipo de soporte es ampliamente utilizado en construcción en altura; como edificios industriales de varios niveles, subestructuras, entre otros.

Tiene una estructura simple; es fácil de armar y desarmar, aumentando considerablemente la velocidad del proceso de construcción y permitiendo un ahorro en el costo de la mano de obra.





El sistema de soporte de losa UNISPAN HI LOAD es principalmente utilizado en obras de edificación. Permite salvar alturas simples utilizando las torres conformadas por marcos en un nivel. Este soporte si bien es robusto, permite el montaje sucesivo de marcos para alcanzar alturas mayores y así hormigonar losas que están sobre vacíos (doble altura).

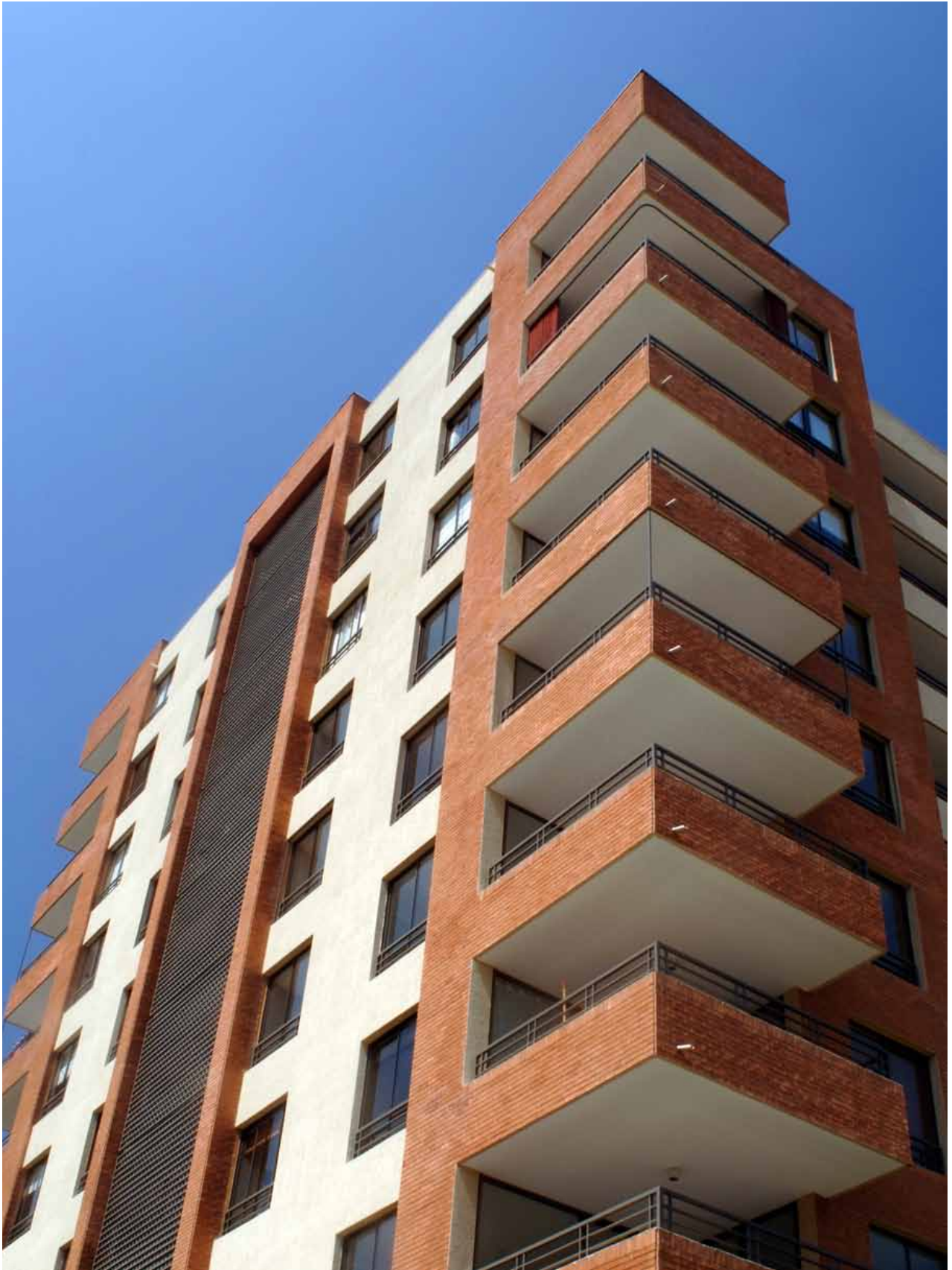
El sistema a su vez es completamente compatible con el sistema de soporte de losa PT y el soporte de losa TRIPODE, dependiendo de las necesidades y requerimientos de cada obra.







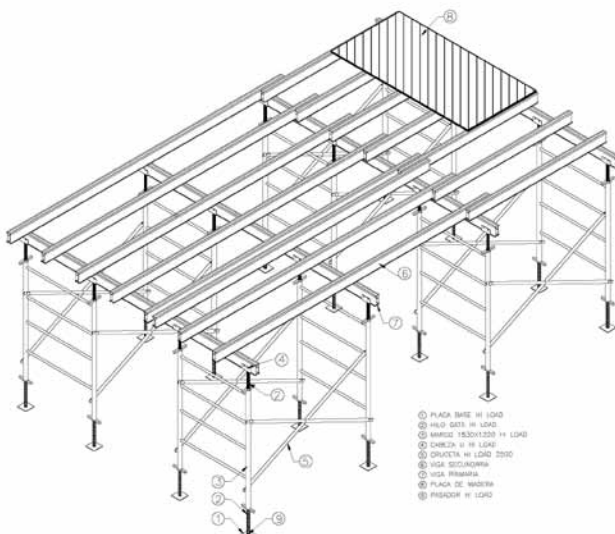
Características y Usos



SISTEMA DE SOPORTE DE LOSA HI LOAD

El sistema se compone por torretas armadas por dos marcos HI LOAD sobre gatas base y dos crucetas conformando un soporte autoestructurado. Sobre este soporte, el sistema de vigas primarias y secundarias dan forma a las losas requeridas.

Este soporte tiene la capacidad de montarse verticalmente, creando así torres que permiten el hormigonado de losas en altura. Su gran robustez y firmeza le permite alcanzar y soportar esfuerzos en alturas.



ISOMETRICA SOPORTE DE LOSA HI LOAD
ESCALA: S/E



CHILE

Eliodoro Yáñez 1761, Santiago

Tel. (56-2) 2784 9000

www.unispan.com



COLOMBIA

Km 2 Vía Zona Franca Palma Seca / Palmira

Tel. (57-2) 666 4040

www.unispan.com.co



EEUU

600 Seasons Rd Ston, Ohio

Tel. 1-330-247-1618

www.unispan.com



MEXICO

Cerro de Las Campanas N°3 Int.401

Col. San Andrés Atenco

Tlalnepantla de Baz, Estado de México

México, CP 54040

Tel. (52-55) 5888 5588

www.unispan.com.mx



PANAMA

Calle 153 Este, Urbanización Industrial ANASA

(Puente elevado de Pedregal) Bodega 4

Tel. (507) 220 6438

www.unispan.com



PERU

Baltazar La Torre 906, San Isidro, Lima, Perú

Tel. (51-1) 264 1242

www.unispan.com.pe